

FLAMICELL  
art contemporani



**SANTI QUERALT**

## SANTI QUERALT Contrahuella

Maig 2016

### Sobre la pintura de Santi Queralt

En aquest article es presenta l'obra de l'artista visual espanyol Santi Queralt (Barcelona, 1961), format a la Facultat de Belles Arts de la Universitat de Barcelona, ha estat integrat en grups artístics independents i ha exposat de manera individual i col·lectiva a la península i a l'exterior.

Santi Queralt entén la pràctica de la pintura com un diari visual, resultat de la dedicació quotidiana i una actitud ètica. Des de les seves bases elementals del color, la matèria i la gestualitat, fidel a una tradició avantguardista, l'artista reformula el seu discurs conduint-lo cap a una abstracció orgànica contemporània, on estructures cel·lulars ramificades, unes formes de biologia complexes, de composició topològica, descriuen una nova realitat autònoma d'un món en metamorfosis constant.

Amb el pas del temps la seva pintura s'ha renovat, ha emprès nous reptes en paral·lel a la transformació del mitjà, compartint les inquietuds i coincidint en postulats amb altres pintors, propers i distants en l'espai i el temps, al voltant d'una *nova forma d'abstracció* pictòrica. Tot i així a la seva feina es reconeix un fil conductor que ens retrotrau l'imaginari dels períodes que van deixar empremta en el debat artístic de la seva ciutat natal en el segle passat: l'art constructiu, el *noucentisme* orgànic, l'art informal, els ecos del surrealisme, les noves figuracions, les pràctiques

conceptuals; però també l'influx del paisatge, la història, la indústria i els moviments socials que van configurar aquesta metròpoli fecunda que és Barcelona. Des de la seva ciutat Santi Queralt evoca els seus records, medita sobre l'esdevenir immediat i mira al futur en una evolució lògica, sense ruptures; es tracta d'una continuïtat de les propostes des d'una visió contemporània.

La feina de Santi Queralt serveix per entendre la vida a través de la reflexió des de la pintura, àmbit humà obert al que és quotidià, però també al que és imprevisible, a l'espontaneïtat, al misteri i també al posicionament ètic. Així mateix la seva obra ens mostra la persistència del llenguatge de l'abstracció pictòrica, que a través de la realitat autònoma dels motius que emergeixen d'ella mateixa, ha desenvolupat una rica complexitat d'imatges híbrides, les d'un món en constant canvi, i més que la imatge del món revelen una imatge de la sensació, del sentiment, de la percepció del món.

“La germinació nocturna. Sobre la pintura de Santi Queralt”  
per Joaquín Escuder

Barcelona, Maig 2016

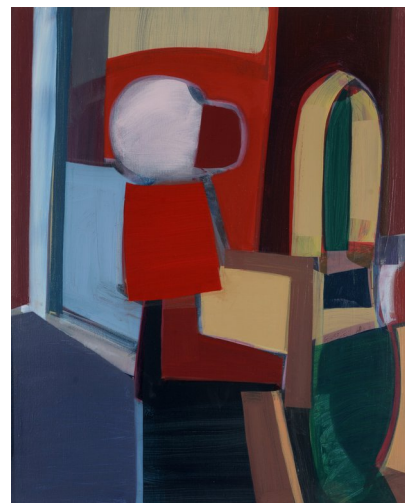


**Santi Queralt**

*Contrahuella 2, 2015-2016.*

Acrílic sobre lli.

162 x 130 cm.



**Santi Queralt**

*Contrahuella 5, 2015-2016.*

Acrílic sobre lli.

81 x 65 cm.



**Santi Queralt**

*Contrahuella 3, 2015-2016.*  
Acrílic sobre lli.  
162 x 130 cm.

**Santi Queralt**

*Contrahuella 10, 2015-2016.*  
Acrílic sobre lli.  
46 x 38 cm.



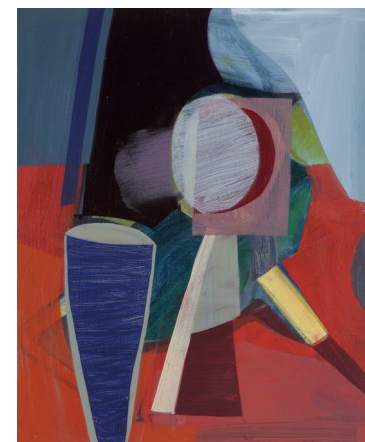
**Santi Queralt**

*Contrahuella 11, 2015-2016.*  
Acrílic sobre lli.  
46 x 38 cm.



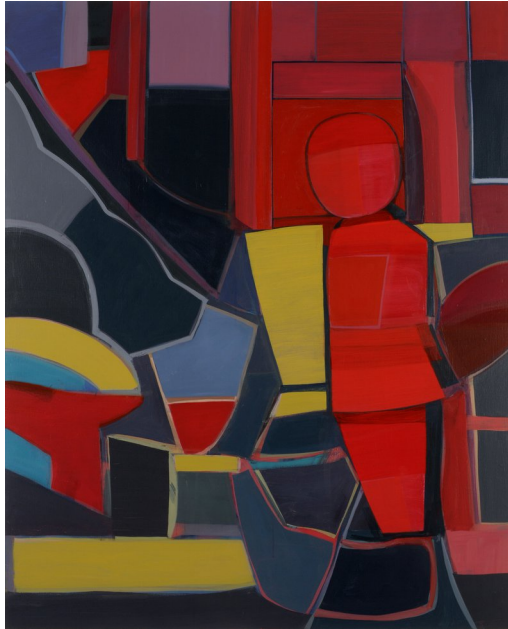
**Santi Queralt**

*Contrahuella 12, 2015-2016.*  
Acrílic sobre lli.  
46 x 38 cm.



**Santi Queralt**

*Contrahuella 13, 2015-2016.*  
Acrílic sobre lli.  
46 x 38 cm.



**Santi Queralt**

*Contrahuella 1, 2015-2016.*  
Acrílic sobre lli.  
162 x 130 cm.



**Santi Queralt**

*Contrahuella 6, 2015-2016.*  
Acrílic sobre lli.  
81 x 65 cm.

**Maig 2016,**

**FLAMICELL**  
art contemporani

[www.flamicell.com](http://www.flamicell.com)

[info@flamicell.com](mailto:info@flamicell.com)