

FLAMICELL
art contemporani



Personal. TAMARA ZAITSEVA

Febrero 2014

*“Entre los pliegues del universo
las cosas pierden su gravedad.
Todo tiene apariencia de sueño.
Nacen las visiones mágicas
y los lazos crean estructuras multidimensionales.”*

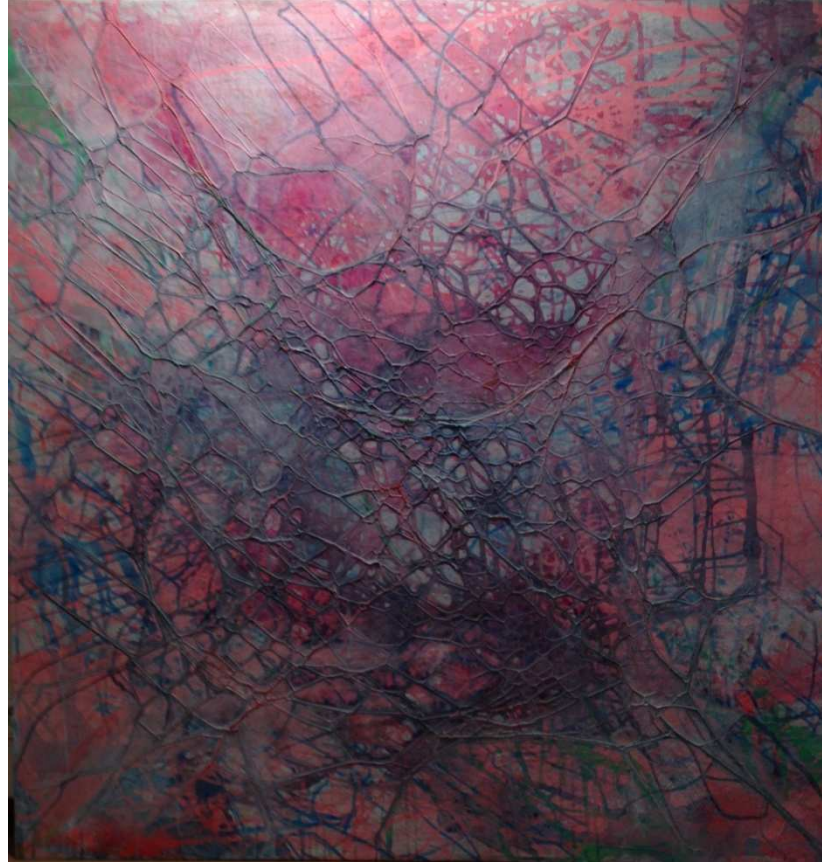
FLAMICELL Art Contemporani presenta una exposición retrospectiva de Tamara Zaitseva compuesta por pinturas y fotografías, tanto expuestas como inéditas, realizadas entre 2006 y 2013.

Acercarse a la obra de Tamara Zaitseva, es aproximarse a un universo personal y lírico que transita entre la realidad y la ensoñación. Precisamente entre los pliegues de la realidad es donde la artista encuentra otros mundos que se abren a nuevas realidades. No podemos olvidar que estudió biología en Ucrania, además de danza y música, y dichos conocimientos han dejado una huella importante en su obra.

La reflexión científica se refleja en cuadros abstractos como la serie “Al borde del caos” o “Claro de luna”, donde se acercan al espectador a las leyes de la física; mostrando la tensión orden- desorden. Por otro lado, su obra pictórica también supone una experimentación constante con las propiedades físicas de la pintura, como sucede en las dos “Coloratura” presentes en la muestra, y donde el lienzo plasma la propia Ley de la Gravedad.

Otro factor que define la obra de la artista, es el color, ya que funciona como termómetro emocional. Mediante líneas siempre horizontales, continuas o discontinuas, ondulantes o temblorosas, nos sugieren vibraciones que nos conectan con las emociones humanas. De nuevo, la tensión del orden/ caos se proyecta en la superficie.

En el acto íntimo de pintar es donde Tamara establece un diálogo con sus obras y consigo misma. Gracias al acto de introspección que supone el trabajo en solitario en su estudio de La Escocesa, sus emociones fluyen y van proyectándose: Historias íntimas, singulares personajes, frágiles estructuras, formas surrealistas... Una nueva consciencia surge y se comunica a partir de una obra poliédrica, multidisciplinar y, sobre todo, personal.



Claro de luna, 2009. (Serie Al borde del caos)
Acrílico sobre tela.
156 x 152 cm.



s/t, 2013. (Serie Al borde del caos)
Acrílico sobre tela.
156 x 154 cm.



Viaje al mar abierto, 2013. (Serie Al borde del caos)
Acrílico sobre tela.
152 x 156 cm.

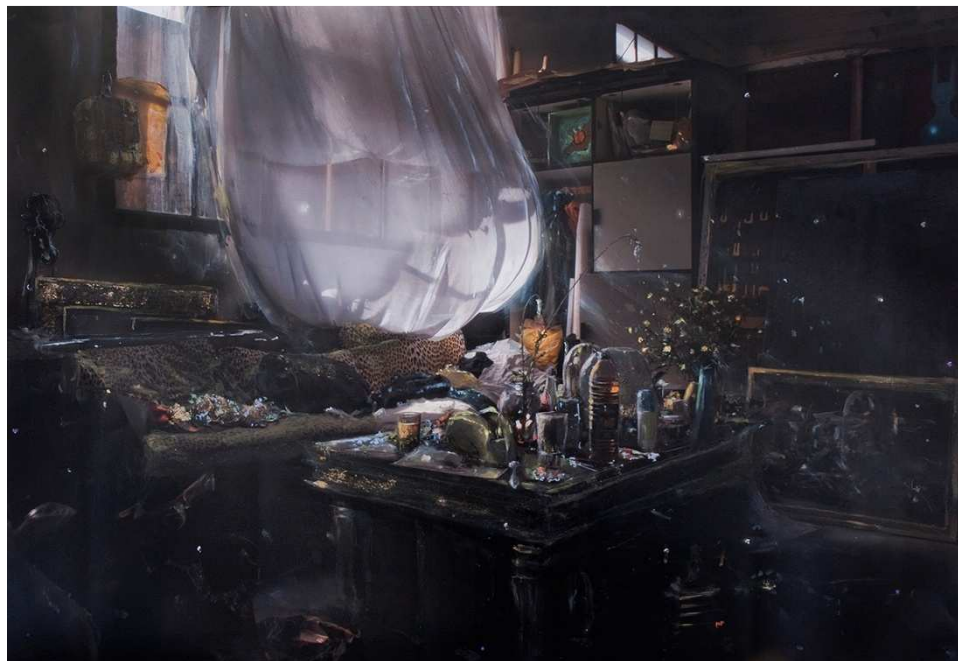


s/t, 2013. (Serie Al borde del caos)
Acrílico sobre tela.
48 x 49 cm.



Pavo real, 2013.

Óleo sobre C- print (Impresión fotográfica sobre tablex)
50 x 73 cm.



Estudio, 2013

Óleo sobre C- print (Impresión fotográfica sobre tablex)
50 x 73 cm

FLAMICELL
art contemporani

www.flamicell.com