

FLAMICELL
art contemporani



SANTI QUERALT

SANTI QUERALT Contrahuella

Mayo 2016

Sobre la pintura de Santi Queralt

En este artículo se presenta la obra del artista visual español Santi Queralt (Barcelona, 1961), formado en la Facultad de Bellas Artes de la Universidad de Barcelona, ha estado integrado en grupos artísticos independientes y ha expuesto de forma individual y colectiva en la península y en el exterior.

Santi Queralt entiende la práctica de la pintura como un diario visual, resultado de la dedicación cotidiana y una actitud ética. Desde sus bases elementales del color, la materia y la gestualidad, fiel a una tradición vanguardista, el artista reformula su discurso conduciéndolo hacia una abstracción orgánica contemporánea, donde estructuras celulares ramificadas, unas formas de biología complejas, de composición topológica, describen una nueva realidad autónoma de un mundo en metamorfosis constante.

A lo largo de los años su pintura se ha renovado, acometido nuevos retos en paralelo a la transformación del medio, compartiendo las inquietudes y coincidiendo en postulados con otros pintores, cercanos y distantes en espacio y tiempo, en torno a una *nueva forma de abstracción* pictórica. A pesar de ello en su trabajo se reconoce un hilo conductor que nos retrotrae al imaginario de los períodos que dejaron impronta en el debate artístico de su ciudad natal en el siglo pasado: el arte constructivo, el *noucentisme*

orgánico, el arte informal, los ecos del surrealismo, la nueva figuración, las prácticas conceptuales; pero también el influjo del paisaje, la historia, la industria y los movimientos sociales que configuraron esta metrópoli fecunda que es Barcelona. Desde su ciudad Santi Queralt evoca sus recuerdos, medita sobre el acontecer inmediato y mira al futuro en una evolución lógica, sin rupturas; se trata de una continuidad de las propuestas bajo una óptica contemporánea.

El trabajo de Santi Queralt sirve para entender la vida a través de la reflexión desde pintura, ámbito humano abierto a lo cotidiano, pero también a lo imprevisible, a la espontaneidad, al misterio y también al posicionamiento ético. Asimismo esta obra nos muestra la persistencia del lenguaje de la abstracción pictórica, que a través de la realidad autónoma de los motivos que emergen de ella misma, ha desarrollado una rica complejidad de imágenes híbridas, las de un mundo en constante cambio, y más que la imagen del mundo desvelan una la imagen de la sensación, del sentimiento, de la percepción del mundo.

“La germinación nocturna. Sobre la pintura de Santi Queralt”
por Joaquín Escuder

Barcelona, Mayo 2016



Santi Queralt

Contrahuella 2, 2015-2016.

Acrílico sobre lino.

162 x 130 cm.



Santi Queralt

Contrahuella 5, 2015-2016.

Acrílico sobre lino.

81 x 65 cm.



Santi Queralt

Contrahuella 3, 2015-2016.
Acrílico sobre lino.
162 x 130 cm.



Santi Queralt

Contrahuella 10, 2015-2016.
Acrílico sobre lino.
46 x 38 cm.



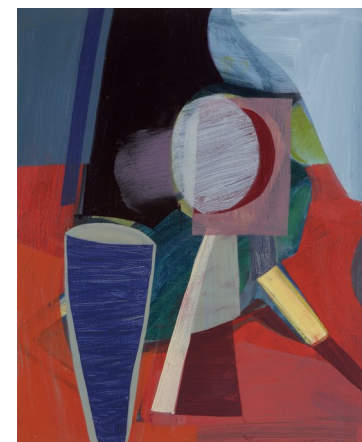
Santi Queralt

ContraHuella 11, 2015-2016.
Acrílico sobre lino.
46 x 38 cm.



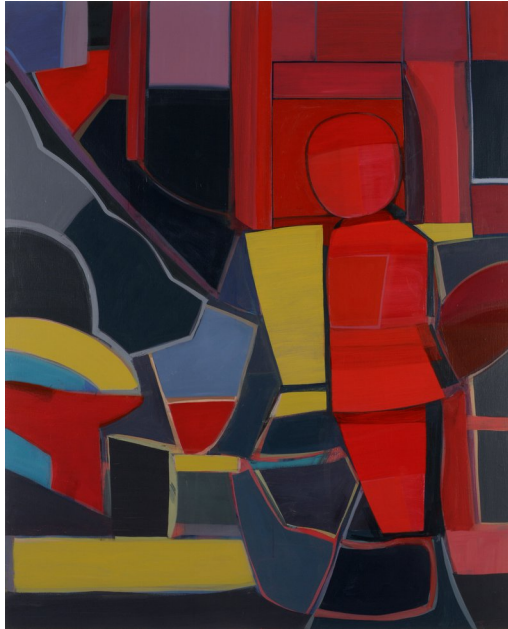
Santi Queralt

ContraHuella 12, 2015-2016.
Acrílico sobre lino.
46 x 38 cm.



Santi Queralt

ContraHuella 13, 2015-2016.
Acrílico sobre lino.
46 x 38 cm.



Santi Queralt

Contrahuella 1, 2015-2016.

Acrílico sobre lino.

162 x 130 cm.



Santi Queralt

Contrahuella 6, 2015-2016.

Acrílico sobre lino.

81 x 65 cm.

Mayo 2016,

FLAMICELL
art contemporani

www.flamicell.com

info@flamicell.com