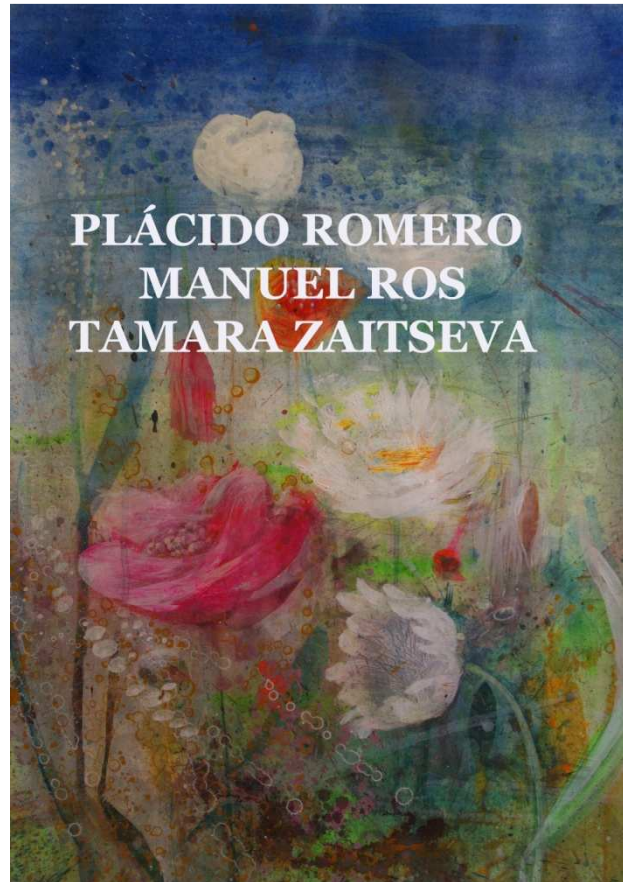


FLAMICELL  
art contemporani



## EXPOSICIÓ COL·LECTIVA

Abril 2013

**FLAMICELL Art Contemporani** presenta una selecció de pintures de dimensions varies dels artistes: Plácido Romero, Manuel Ros i Tamara Zaitseva. El conjunt d'obres té com a punt d'unió la riquesa cromàtica. L'aposta del tres artistes és experimentar amb les diferents paletes de colors, fet que dota als quadres d'una original força.

Es mostra la darrera sèrie pictòrica del Plácido Romero, que es caracteritza pel protagonisme de les flors, però no de flors realistes, sino d'unes flors que neixen en la imaginació i que són símbols d'estats d'ànim. Són obres que beuen de la tradició, però d'una tradició actualitzada que s'obre a tot un ventall de noves possibilitats plénament contemporànies. Ens recorden les natures mortes pel detallisme i el protagonisme dels elements vegetals, i fins i tot ens evoquen el rococó, tot i que no tenen el sentimentalisme d'aquest estil. Alhora, són tan imaginatives i suggerents que ens obren a móns onírics i plens de matissos.

Un altre element distintiu són el marcs de cada pintura. Tots ells porten una petita història dins seu, ja que provenen de mercats d'antiquaris i anteriorment ja havien albergat altres pintures i làmines. L'artista els ha

personificat i adaptat a les noves obres fent que el propi marc formi part de l'obra; un element més integrador, no només un element decoratiu.

Per la seva banda, en Manuel Ros presenta tres obres que continuen en la línia de les quadrícules i laberints, pròpies del seu estil, però que es mouen per camins diferents degut a la paleta cromàtica utilitzada. Són obres que per l'espectador es presenten menys hermètiques i creen un ritme més pausat i lliure, permetent una contemplació que ens ajuda a extreure'ns de la quotidianitat portant-nos, mitjançant la contemplació estètica, a un món més ric i allunyat de l'avorriment.

La tercera artista d'aquesta mostra és la ucraïnesa Tamara Zaitseva, qui presenta un conjunt d'obres ben curios i original, ja que segueixen els experiments que havia començat al 2007 amb l'anterior sèrie anomenada *Coloratura*. L'element que defineix aquest conjunt pictòric són les pròpies característiques físiques de la pintura. En el resultat de les obres convergeixen dues forces: Per una banda, la voluntat i el control de l'artista a l'executar cada pinzellada; i per l'altra, la pròpia pintura, que segons la seva densitat i viscositat, acaba de donar-li el toc i ritme final a cada obra.



**Plácido Romero**

*Flores a la luz del sol, 2012.*  
Acrílico sobre paper.  
70 x 50 cm.



**Plácido Romero**

*Flores del charco, 2012.*  
Acrílic sobre paper.  
50 x 70 cm.





**Plácido Romero**

*Flores desmán acechante, 2012.*

Acrílico sobre paper.

42 x 57 cm.



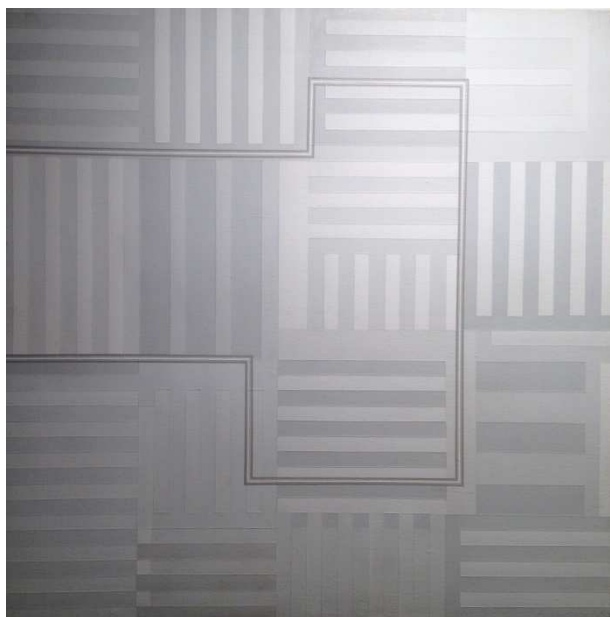
**Plácido Romero**

*Flores de baja pasión, 2012.*  
Acrílico sobre paper.  
30 x 40 cm.



**Plácido Romero**

*Flores en tarde rosa, 2012.*  
Acrílico sobre tablex.  
19 x 20 cm.



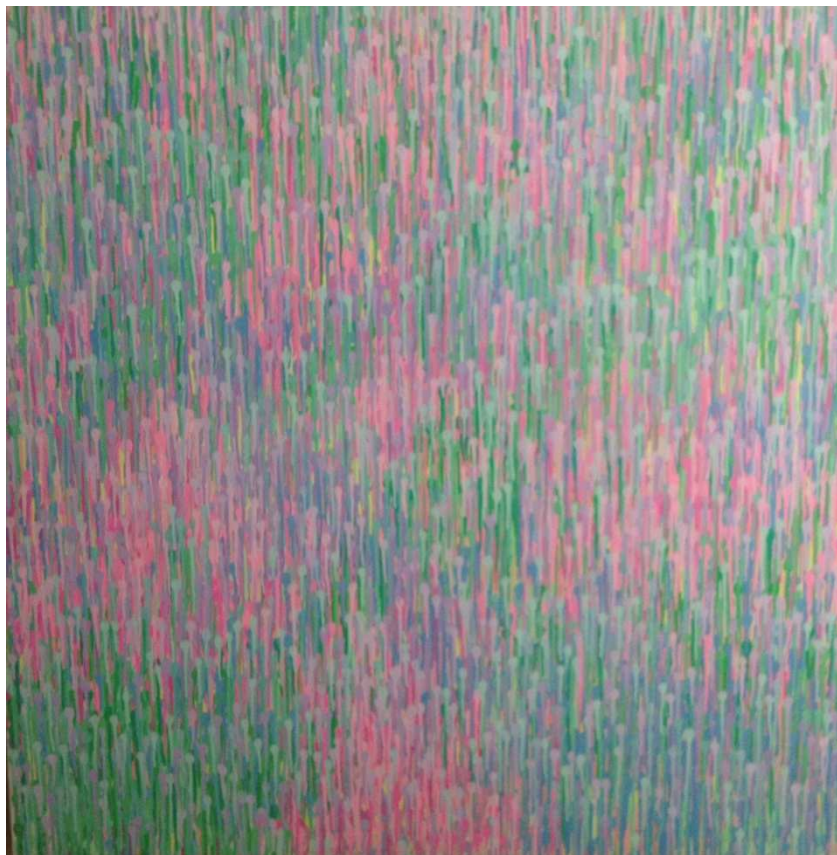
**Manuel Ros**

*Orden y caos*, 2001.  
Oli sobre tela.  
80 x 80 cm.



**Manuel Ros**

*Laberinto*, 2002.  
Oli sobre tela.  
80 x 80 cm.



**Tamara Zaitseva**

*Coloratura III*, 2012.

Tècnica mixta sobre tela.

155 x 153 cm.



Abril 2013,

FLAMICELL  
art contemporani

[www.flamicell.com](http://www.flamicell.com)

[info@flamicell.com](mailto:info@flamicell.com)