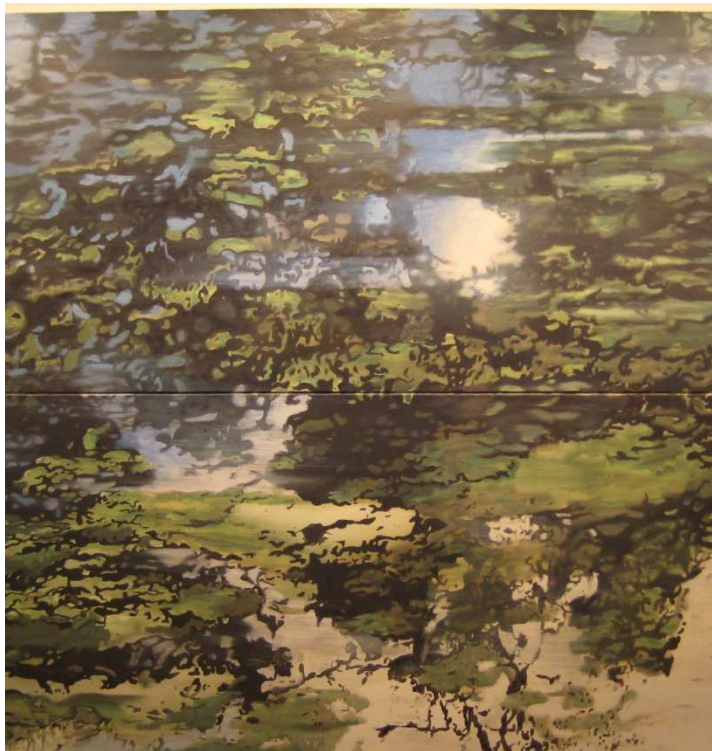


FLAMICELL
art contemporani



-EXPOSICIÓ COL·LECTIVA-

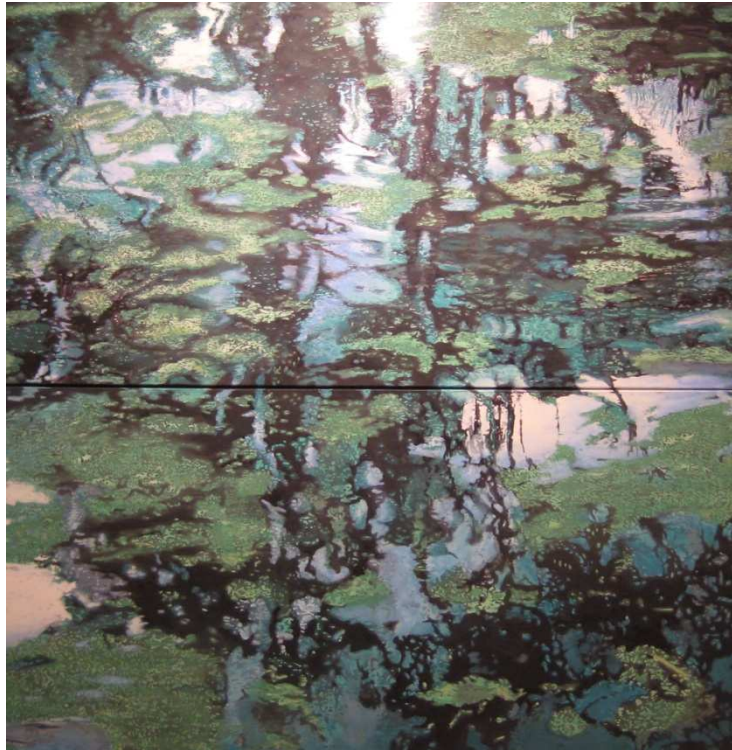
Rocío Ahumada, Eduard Resbier, Pere de Ribot, Hans Tutert i Tamara Zaitseva.



Hans Tutert

Intermezzo 01, 2002.

Oli sobre lli.
120 x 120 cm.



Hans Tutert

Intermezzo, 2008.
Oli sobre lli.
120 x 120 cm.



Eduard Resbier

Mount Everest, 2011.

Oli sobre lli.

130 x 89 cm.



Eduard Resbier

Campo de hielo, 2007.
Oli sobre lli.
114 x 162 cm.



Eduard Resbier

Glaciar Perito, 2011.
Oli sobre lli.
65 x 92 cm.



Tamara Zaitseva

Tejado azul, 2011.
Oli sobre C- print (Impressió digital sobre tablex).
50 x 73 cm.



Tamara Zaitseva

Tejado, 2011.
Oli sobre C- print (Impressió digital sobre tablex).
50 x 73 cm.



Tamara Zaitseva

Garza, 2011.
Oli sobre C- print (Impressió digital sobre tablex).
50 x 73 cm.



Tamara Zaitseva

Mono, 2011.
Oli sobre C- print (Impressió digital sobre tablex).
50 x 73 cm.



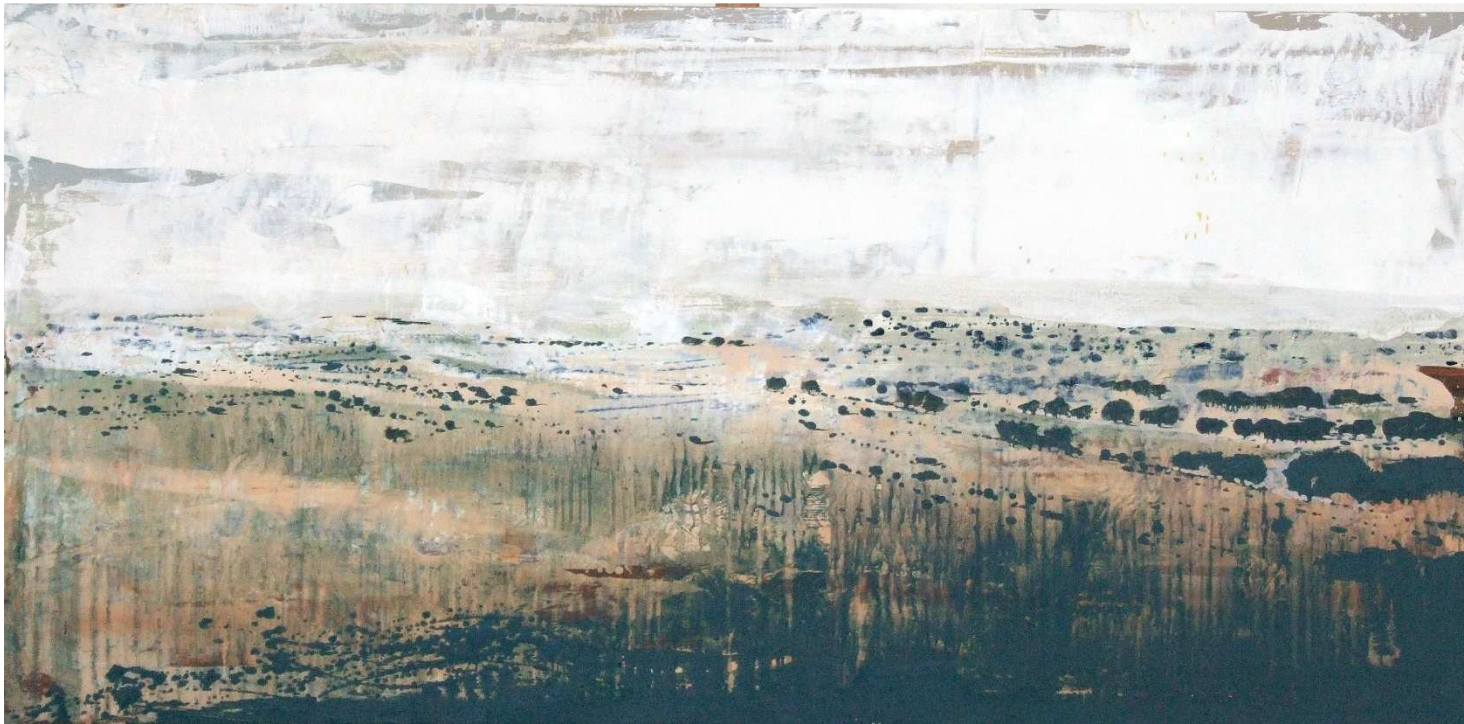
Rocío Ahumada

Inner World. Sensen Project, 2008.

Fotografía digital Lambda.

I i III: 21,5 x 29 cm.

III: 21,5 x 23 cm.



Pere de Ribot

s/n, 2011.
Tècnica mixta sobre tela.
85 x 175 cm.

Novembre 2011,

FLAMICELL
art contemporani

www.flamicell.com

info@flamicell.com