

FLAMICELL
art contemporani



CRISTALIZACIONES - PLÁCIDO ROMERO

PLÁCIDO ROMERO

Abril 2010

FLAMICELL Art Contemporani presenta *Cristalizaciones*, segunda exposición individual de Plácido Romero (Málaga, 1968) en este espacio. Se muestra una selección de pintura y dibujos desarrollados en los tres últimos años; una serie de fotografías y un vídeo que documenta el corte de una parte de la pared de su estudio para transportarla y exponerla en el espacio de Flamicell, en un ejercicio de interrelación con el resto de la obra expuesta.

Las variables del trinomio: espacio, tiempo y frecuencia, que vertebraban la exposición de 2007, ahora se presentan interrelacionadas, generando una nueva realidad material que Romero equipara a una lección de cristalografía.

El diamante, pieza protagonista de la exposición, surge de un elemento puro, el carbono, que a una presión muy alta acaba

cristalizando en piedra preciosa. Si es la presión la encargada de generar el diamante, en esta muestra de Romero, su implicación y trabajo en el proyecto del Centro de producción artística “La Escocesa” (Poblenou), ha dejado una fuerte huella en la gestación de la actual muestra.

Plácido Romero reflexiona sobre la interrelación que se produce entre su devenir artístico personal y el trabajo en colectividad en la antigua fábrica de Poblenou. El empeño común de un grupo de artistas para mejorar las condiciones de producción artística ha provocado una intensa evolución en su obra y un enriquecimiento personal y artístico patente en esta exposición.



Pared del estudio, 2010.

Acrílico sobre tela, madera y papel.
188 x 200 cm.

+ serie de 5 fotografías , ed. 1/3

+ vídeo 2'20'' realizado por Sandra
Formatger.



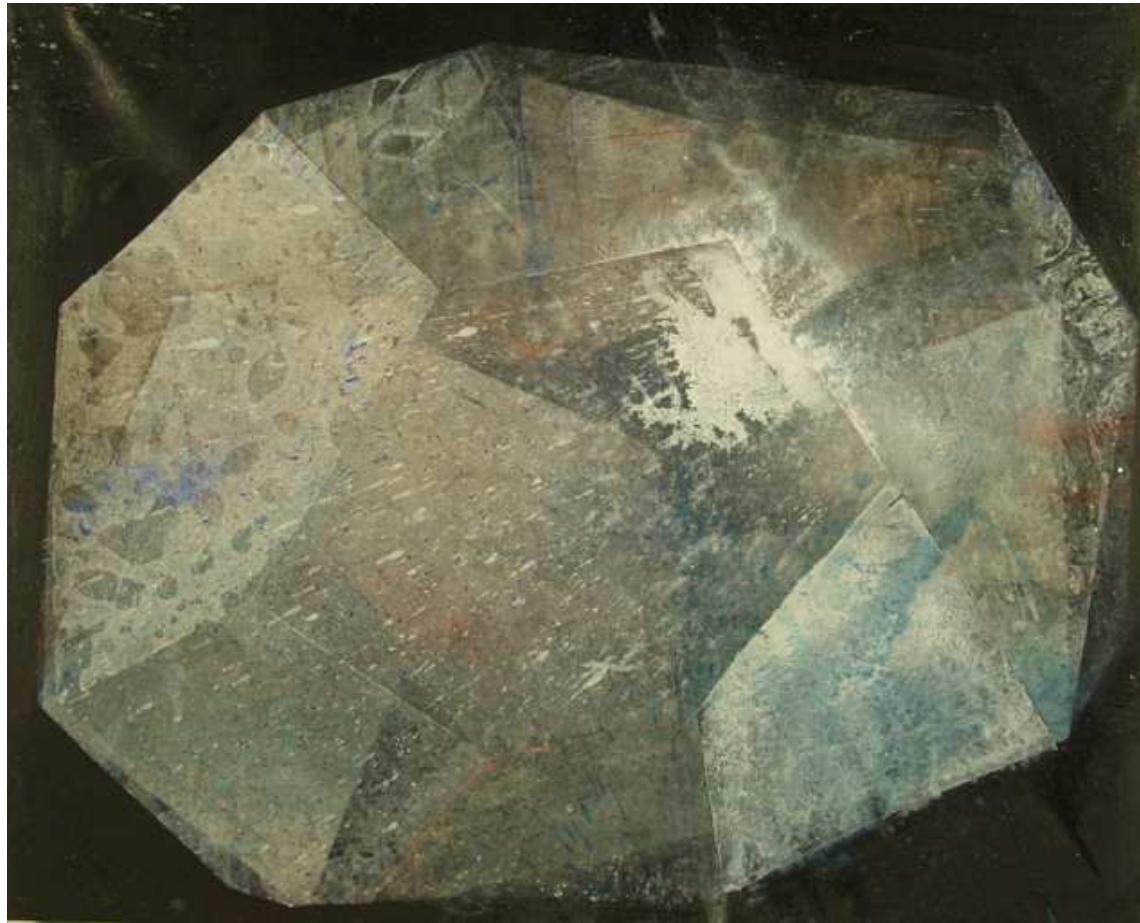
Cristalizaciones, 2008.
Acrílico sobre tela.
212 x 205 cm.



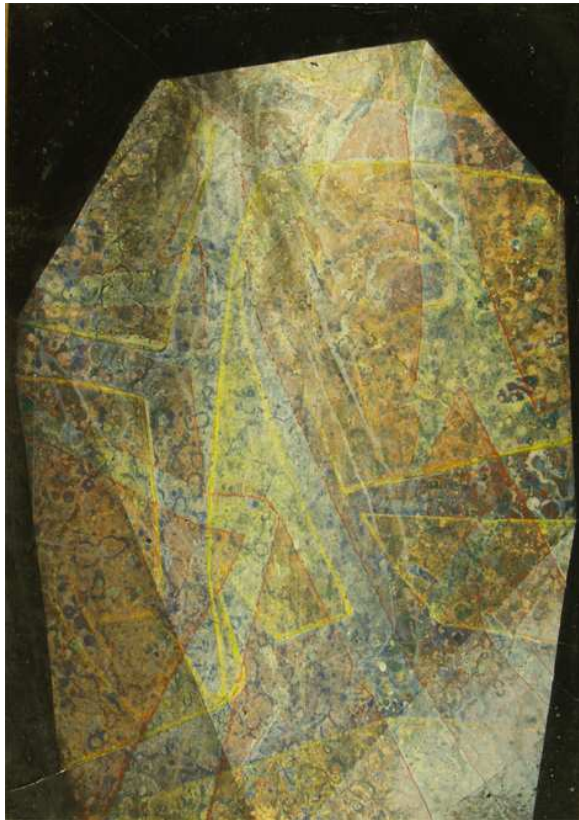
Luz líquida tras la malla, 2002.
Acrílico sobre papel.
47 x 71 cm.



Tres cristales suspendidos, 2008.
Acrílico sobre tela.
46 x 55 cm.



Big portento, 2008.
Acrílico sobre tela.
65 x 81 cm.



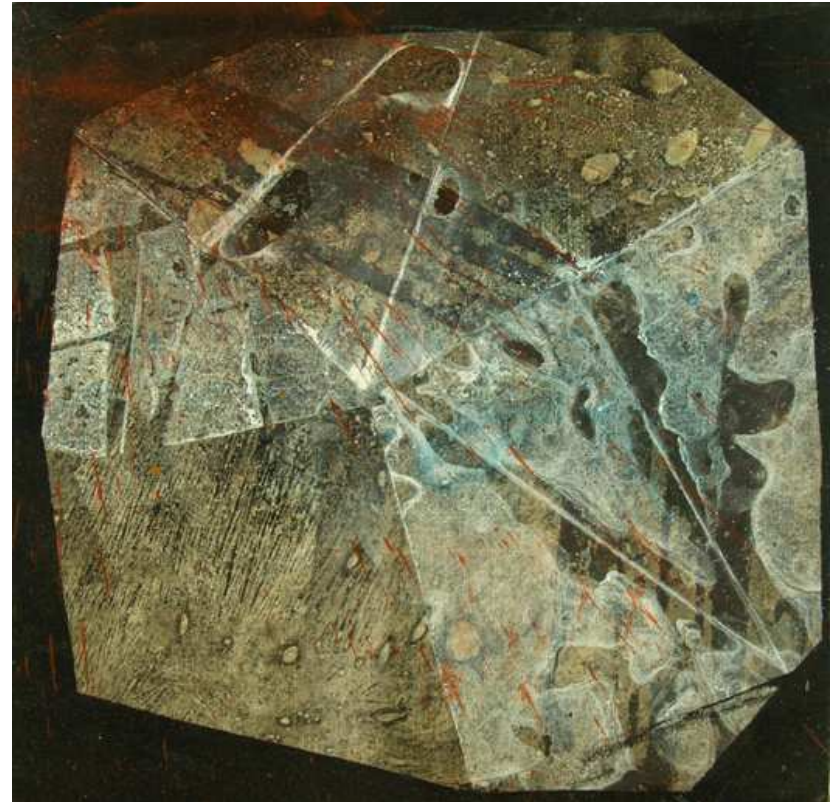
Victor yellow, 2007.
Acrílico sobre tela.
30 x 21 cm.



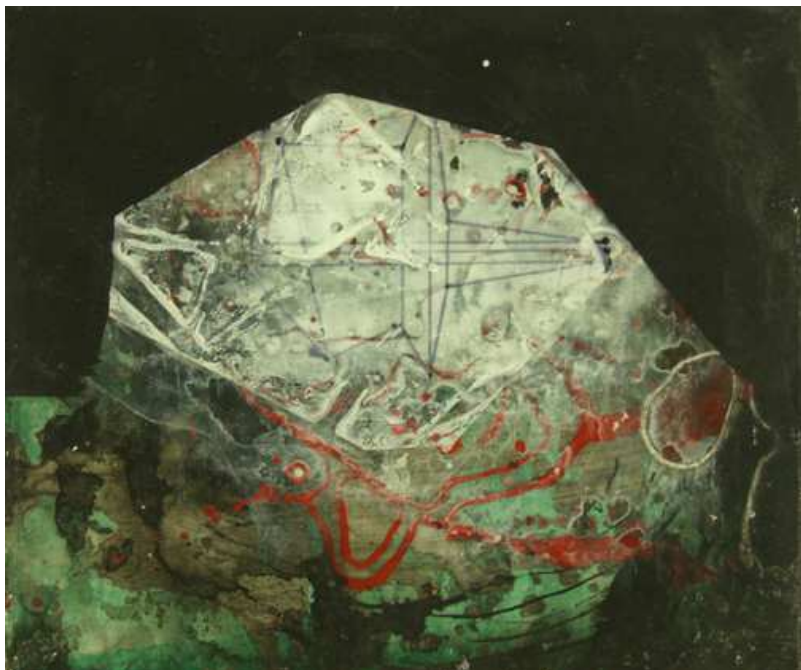
Rosa luminosa, 2008.
Acrílico sobre tela.
24 x 45 cm.



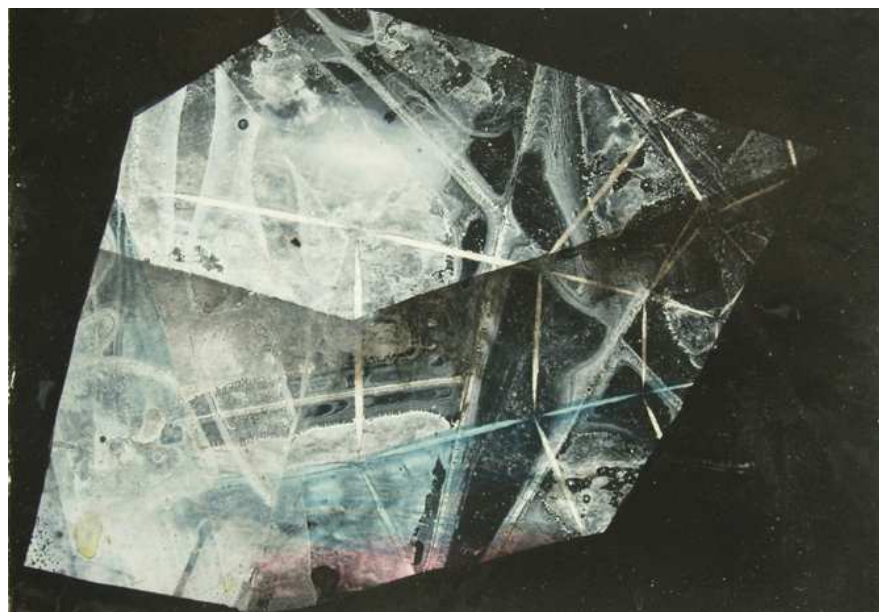
Green Glacé, 2008.
Acrílico sobre tela.
35 x 35 cm.



Gran Carolus, 2008.
Acrílico sobre tela.
27 x 27 cm.



Mineral en yacimiento, 2007.
Acrílico sobre papel.
12 x 14 cm.



Rutilante Nora, 2008.
Acrílico sobre papel.
10,5 x 15 cm.

PLÁCIDO ROMERO Málaga, 1968.

Exposiciones individuales

- 2010 *Cristal·litzacions*. Flamicell Art Contemporani
- 2007 Flamicell Art Contemporani
- 2006 Fundació Vilacasas, Torroella de Montgrí, Girona
Diputación Provincial, Málaga
- 2002 *Compact Art Collection*, Galería Rose Selavy, Barcelona
- 1999 Galería Alfredo Viñas, Málaga
- 1997 Galería 4 ART, Barcelona.
Galería Alfredo Viñas, Málaga
- 1995 Museo Cruz Herrera, La Línea. Cádiz
Diputación Provincial, Málaga
- 1994 Sociedad Económica de Amigos del País, Málaga
- 1993 Galería Seiquer, Madrid
Galería Cartel, Granada.
- 1992 Galería 4 ART, Barceloa
Taller Gravura, Málaga
- 1991 Diputación Provincial, Málaga
- 1990 Galería Seiquer, Madrid
- 1989 Galería Magda Bellotti, Algeciras, Cádiz
- 1988 Colegio de Arquitectos, Málaga
- 1986 *Opes in Anno Facti*, La Cruz, Málaga
- 1984 Arcadia, Málaga

Exposiciones colectivas

- 2009 *Miscel·lania personal*. Galería Àmbit A&D, Barcelona
Delicartessen 8. Galería Esther Montoriol ,Barcelona
T.O.P. 09. La Escocesa, Barcelona
- 2008 *DelicARTessen 7*, Galería Esther Montoriol, Barcelona
T.O.P.08, La Escocesa, Barcelona
- 2007 *Veinte aniversario*, Galeria Cartel, Granada
Gent de Poblenou, Can Felipa, Barcelona
- 2006 *Dibujo y escultura*, Taller Gravura, Málaga
XXV años, Colegio de Arquitectos, Palacio Episcopal. Málaga
- 2005 *DelicARTessen 4*, Galería Esther Monturiol, Barcelona
Col·lectiva Nadal, Flamicell Art Contemporani, Barcelona
- 2004 *La Relatividad Cuántica de la Conciencia*, Coldcreation, Barcelona
ARCO 04 Botondemuestra, Diputación de Málaga, Madrid
Festival BAC!, La Santa, Barcelona
- 2000 *Pintura Contemporánea en el Estrecho de Gibraltar*, Spanish Institute.NY
- 1999 *10 Años de Galería*, Museo Cruz Herrera, La Línea. Cádiz
- 1998 *Hotel y Arte, Galería*. Alfredo Viñas, Sevilla
- 1997 *Pintores Malagueños*, Museo Provincial, Málaga
- 1996 *XXV años*, Diputación Provincial, Málaga
Biennial Contra el Sida, Museo Arqueológico, Barcelona
- 1994 *Solsticio*, Colegio de Arquitectos, Málaga
- 1993 *Málaga en Aix*, Aix en Provence, Francia
- 1992 *Final de Temporada*, Galería Seiquer, Madrid
- 1991 *Arco 91*, Stand Seiquer, Madrid
- 1990 *Arco 90*, Stand Carmen de Julián Madrid
- 1985 *Arco 85*, Stand Magda Bellotti, Madrid
- 1982 *Homenaje a Picasso*, Museo Diocesano, Málaga
- 1982 *III Certamen de pintura Ciudad de Lucena*, Lucena, Córdoba

Abril 2010,

FLAMICELL
art contemporani

www.flamicell.com

info@flamicell.com